

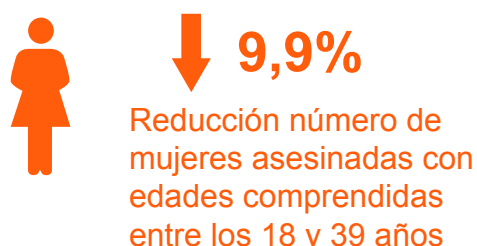
La violencia basada en el género constituye una violación a los derechos humanos, a la igualdad y la libertad de las mujeres que limita su acceso a recursos y oportunidades de desarrollo, especialmente en contextos de conflicto armado, donde las mujeres tienen menor disposición de medios para su protección, y representan, junto con niñas y niños, la mayor parte de las poblaciones desplazadas y sobrevivientes. En este escenario, es importante lograr su empoderamiento económico y contribuir a su plena ciudadanía, logrando con esto romper los ciclos de violencia y pobreza, establecer relaciones equitativas y fortalecer su liderazgo en el desarrollo, la democracia y la construcción de la paz. Los avances en los derechos de las mujeres, son avances para la sociedad. ¹

HOMICIDIO ²

Durante el 2016, se presentaron a nivel nacional 902 casos de homicidios, lo que comparado con 2015 implica una disminución del 7%, pues en ese año se presentaron 970 casos.



La violencia contra mujeres del rango de edad entre 0 y 14 años pasó de 58 en el 2015, a 54 en el 2016.



El número de mujeres víctimas de homicidio, con edades comprendidas entre los 18 y 39 años pasó de 587 en el 2015 a 529 en 2016.

VIOLENCIA DE PAREJA ²

Entre 2015 y 2016 se registró un aumento de 2.137 casos de violencia de pareja contra las mujeres.

El 50% de los casos de violencia de pareja contra las mujeres se debe a intolerancia y machismo y un 40% a celos, desconfianza e infidelidad, el porcentaje restante a consumo de alcohol y drogas.



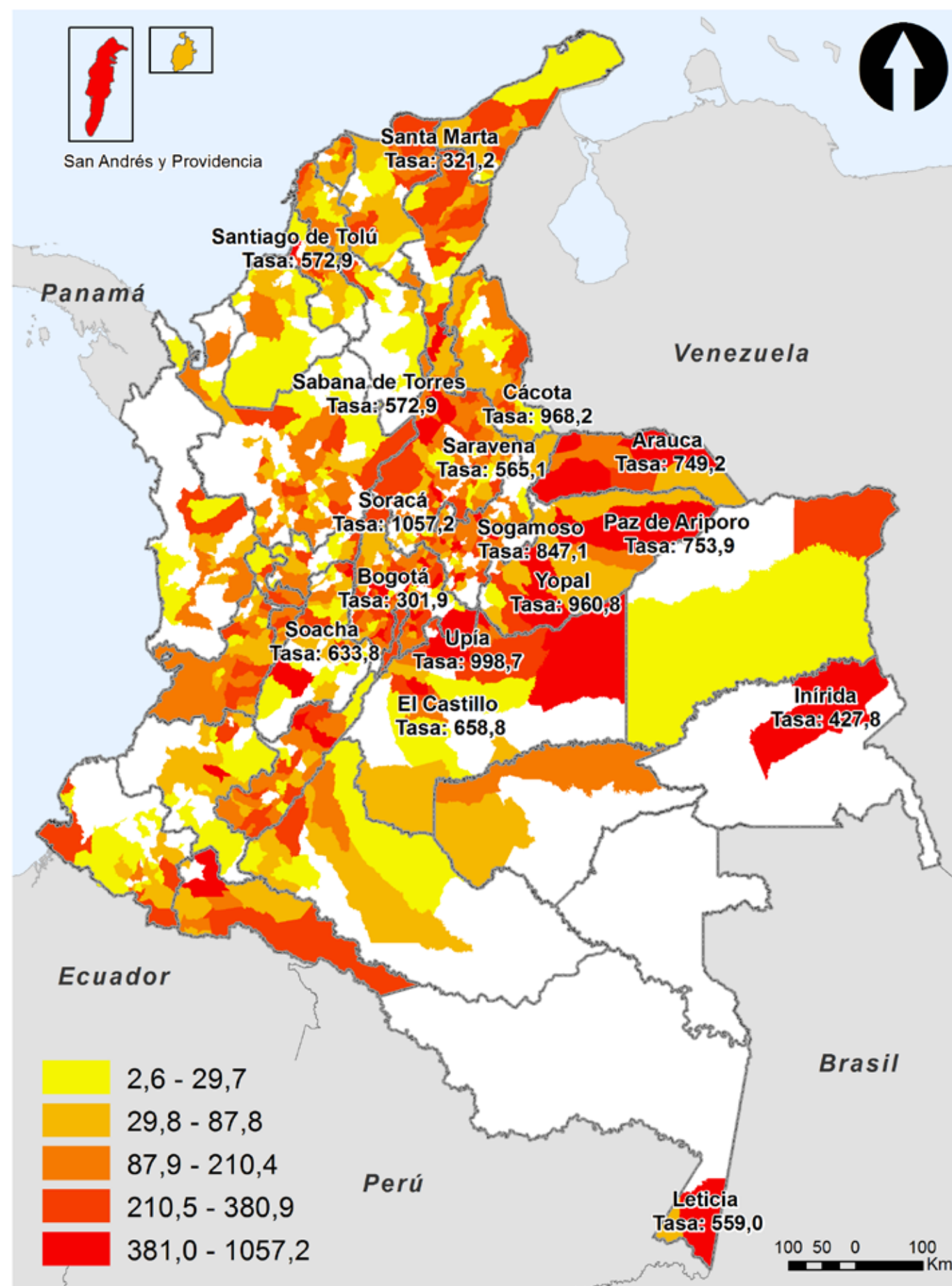
En 2016, la población más afectada fueron las mujeres en edades entre 18 y 39, pues los hechos presentados en este rango corresponden al 80,5% del total de los casos contra mujeres.

VIOLENCIA SEXUAL ²

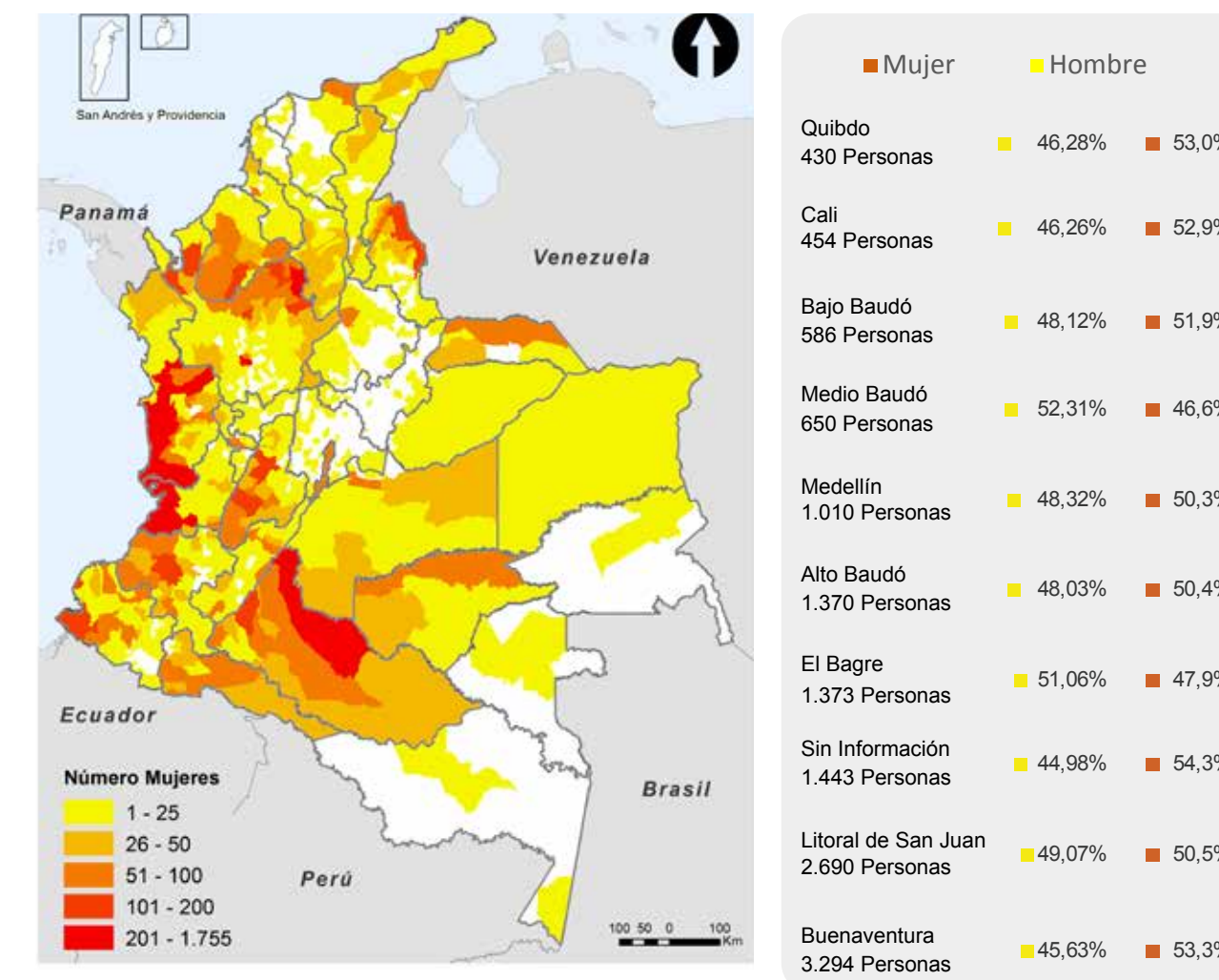
Las tendencias en los exámenes de Presuntos Delitos Sexuales señalan que las mujeres son víctimas mayoritarias de estos delitos, particularmente las mujeres cuyo rango de edad se encuentra entre los 0 y 17 años, que del total de reportes representan el 85%. Delitos Sexuales por mes menores de 14 años, 1.07. Delitos Sexuales por mes mujeres entre 15 y 17 años de 179.



VIOLENCIA DE PAREJA CONTRA LAS MUJERES (TASA X 100 MIL HAB)



MUNICIPIOS CON MAYOR DESPLAZAMIENTO DE MUJERES (Ene - Jun de 2016) ³



DESPLAZAMIENTO POR SEXO (Ene - Jun de 2016) ³

